

Утверждена

(наименование документа об утверждении, включая

наименования органов государственной власти или

органов местного самоуправления, принявших

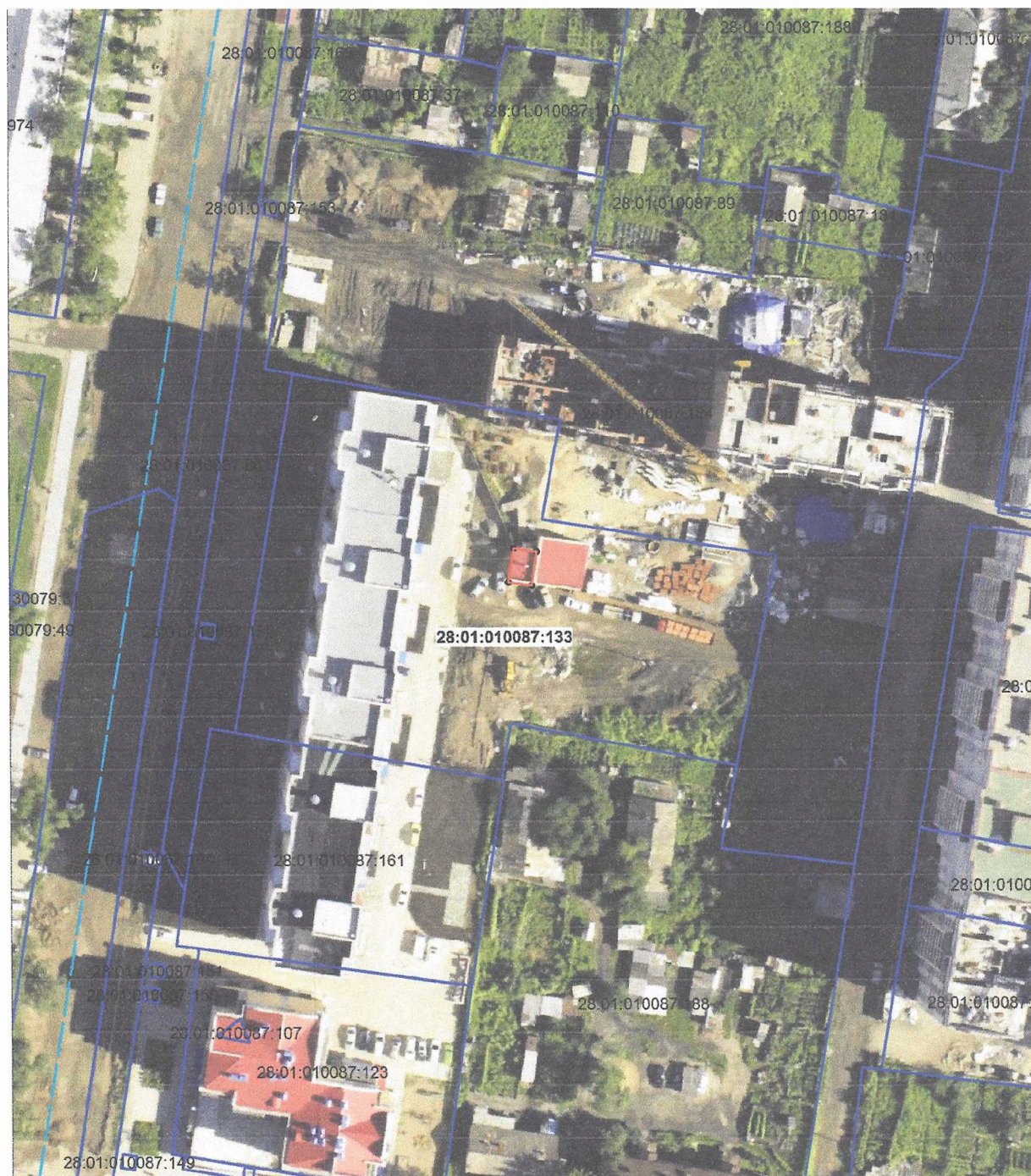
решение об утверждении схемы или подписавших
соглашение о перераспределении земельных
участков)

от 11.05.2023 N 2284

№п/п	Характеристики объекта и земельного участка	Объект расположен в пределах земельного участка	Площадь границ сервитута, кв.м.
1	Категория земель: Земли населенных пунктов Цель установления публичного сервитута: Для размещения повысительной насосной станции Местоположение: Амурская область, г.Благовещенск	28:01:010087:133	31
	Общая площадь сервитута		31

Обозначение характерных точек части	МСК-28		СК 1991г.	
1	453 135,05	3 288 855,50	12 930,46	26 762,31
2	453 134,37	3 288 860,04	12 929,79	26 766,85
3	453 127,60	3 288 859,07	12 923,02	26 765,90
4	453 128,31	3 288 854,49	12 923,71	26 761,32
1	453 135,05	3 288 855,50	12 930,46	26 762,31

Схема расположения публичного сервитута



Условные обозначения:

- — граница публичного сервитута
- - - — граница кадастрового квартала
- — граница земельного участка по сведениям ЕГРН
- 28:01:210345 — номер кадастрового квартала
- 28:01:210345:1486 — номер земельного участка по сведениям ЕГРН

Масштаб 1:1000