



**Администрация  
города Благовещенска**

ул. Ленина, д. 133, г. Благовещенск,  
Амурская область, 675000  
тел. (4162) 233-752,

e-mail: [info@admblag.ru](mailto:info@admblag.ru), Web: [www.admblag.ru](http://www.admblag.ru)

11.12.2024 № 03-19/19028

На № \_\_\_\_\_ от \_\_\_\_\_

Директору  
ООО «Труд»  
Гибадулиной И.С.

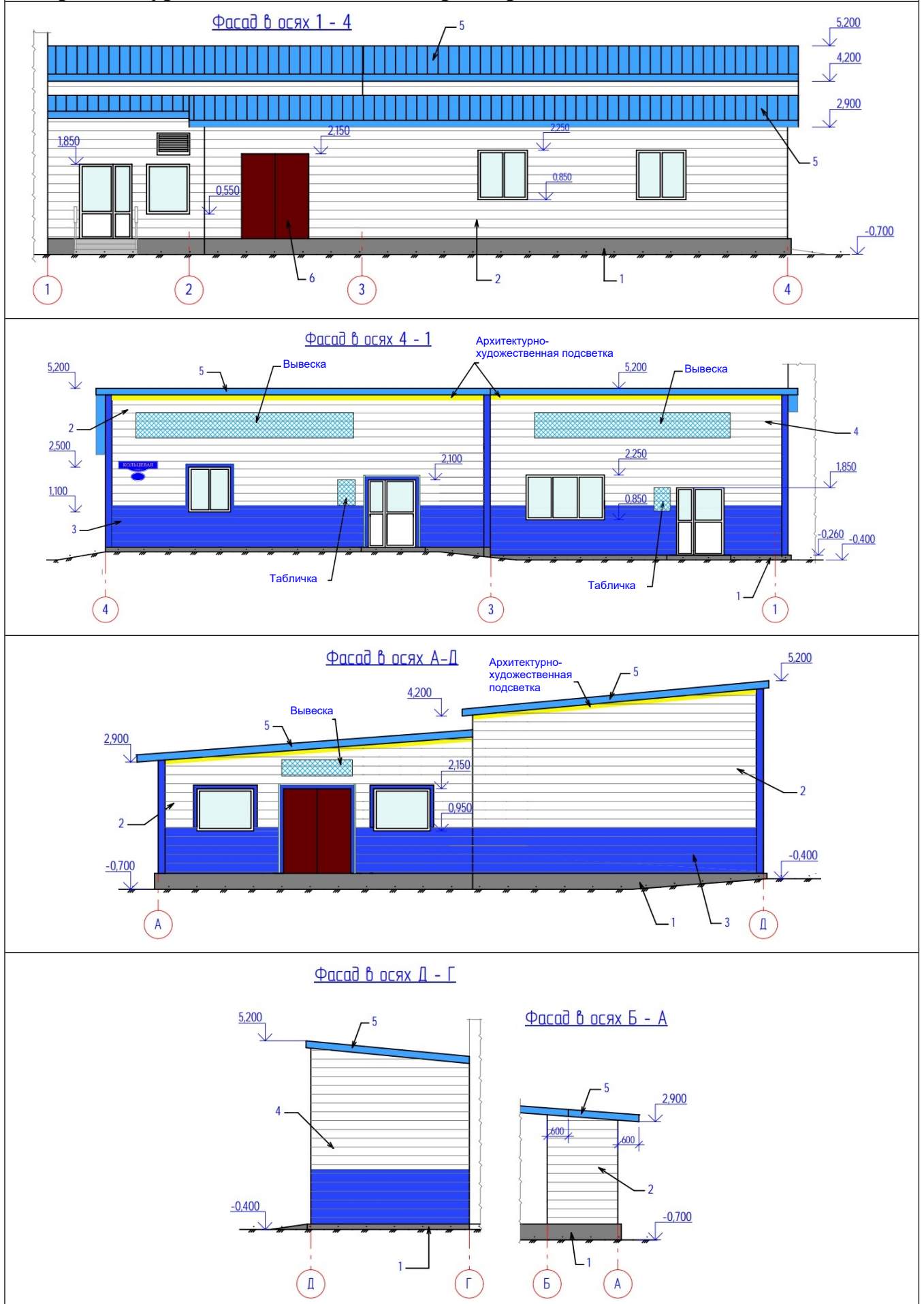
Кольцевая ул., д. 60  
г. Благовещенск, 675000

e-mail: [athletics\\_91@mail.ru](mailto:athletics_91@mail.ru)

**УВЕДОМЛЕНИЕ О СОГЛАСОВАНИИ**  
**архитектурно-градостроительного облика объекта:**  
«Реконструкция здания магазина, расположенного по адресу  
г. Благовещенск, ул. Кольцевая, 60»

<b>Застройщик:</b>	ООО «Труд»
<b>Проектировщик:</b>	ООО ПСО «Благовещенскпроект»
<b>Кадастровый номер з/у:</b>	28:01:020020:986
<b>Адрес:</b>	г. Благовещенск, ул. Кольцевая, д. 60
<b>Основные параметры объекта (общая площадь застройки, общая площадь объекта, этажность объекта):</b>	354,6 м <sup>2</sup> 314,4 м <sup>2</sup> 1
<b>Шифр:</b>	2629 - 21 - ПЦРФ
<b>Раздел:</b>	Паспорт цветового решения фасадов
Объект располагается на территории, расположенной за границами территорий, отображенных на карте Приложения 5, статьи 13.2. Правил землепользования и застройки муниципального образования города Благовещенска (в ред. постановления администрации города Благовещенска от 09.08.2024 № 3804), (далее ПЗЗ).	
<b>1. Объемно - пространственные характеристики объекта*:</b>	
*Соответствует требованиям, установленным градостроительным регламентом пункта 2.1.статьи 16.1. ПЗЗ. <b>Строительство объекта было выполнено до принятых требований к архитектурно - градостроительному облику объектов капитального строительства.</b>	

## 2. Архитектурно - стилистические характеристики объекта:



### 3. Цветовые решения, отделочные и строительные материалы объекта:

1. Цоколь: Штукатурка цем. раствором - Серая пыль RAL 7037
2. Стены профлист С10-1000-0,6 - чистый белый RAL 9010
3. Стены профлист С10-1000-0,6 - синий RAL 5010
4. Стены профлист С10-1000-0,6 - коричневая земля RAL 8028
5. Кровля профлист НС44-1000-0,7 - легкий синий RAL 5012
6. Двери - коричневый каштан RAL 8015  
- Металлические элементы (ограждение) окрасить эмалью серого цвета за 2 раза

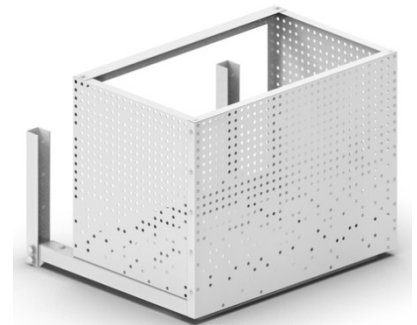
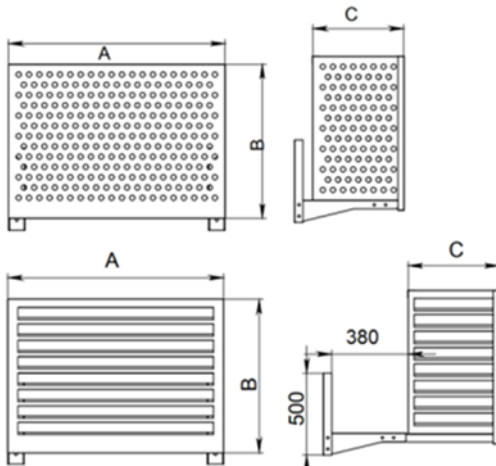
### 4. Техническое и инженерное оборудование на фасаде и кровли объекта\*\*:

Размещение наружного блока кондиционера предусмотрено на фасаде 1-4, указано в разделе 2 (архитектурно - стилистические характеристики объекта).

**\*\*Для размещения наружных блоков кондиционеров должны быть предусмотрены на фасадах специальные ниши, полки, корзины, требования содержатся в части 8 статьи 11 ПЗЗ (<https://www.admblag.ru/upload/iblock/70b/pbywxfbw7gdb5dm8yeomn3s7i2gq5in.zip>)**

**Цветовое решение декоративной корзины должно соответствовать цветовому решению фасада (RAL 9010). Примеры прилагаем.**

Типоразмер	А, мм	В, мм	С, мм
ТИП №1	900	600	550
ТИП №2	1000	700	550
ТИП №3	1200	900	600
ТИП №4	1300	1050	650

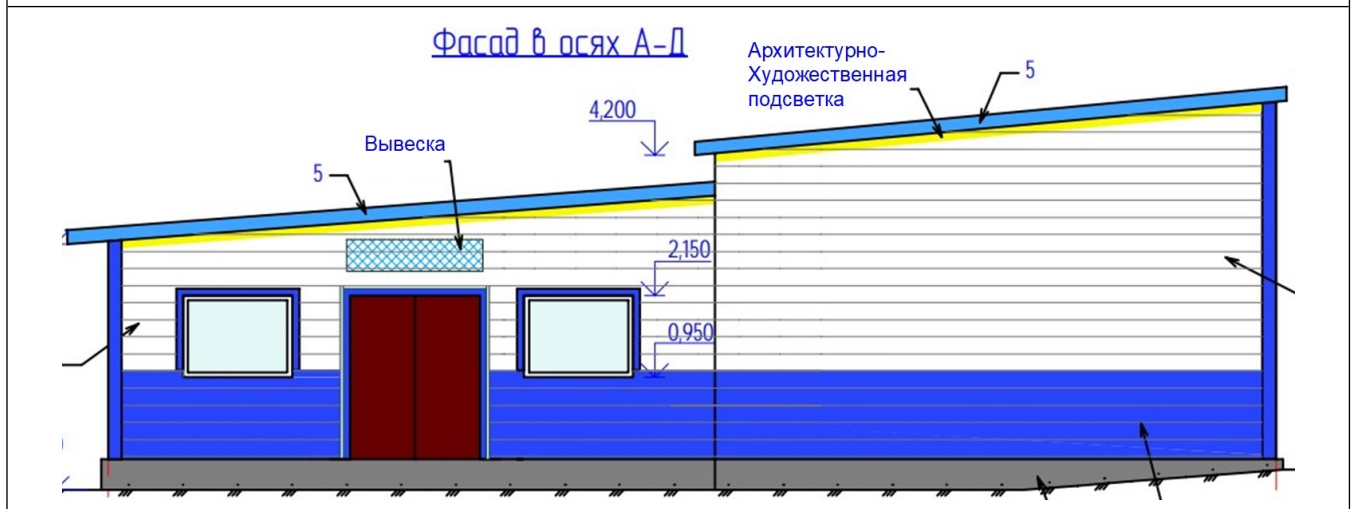
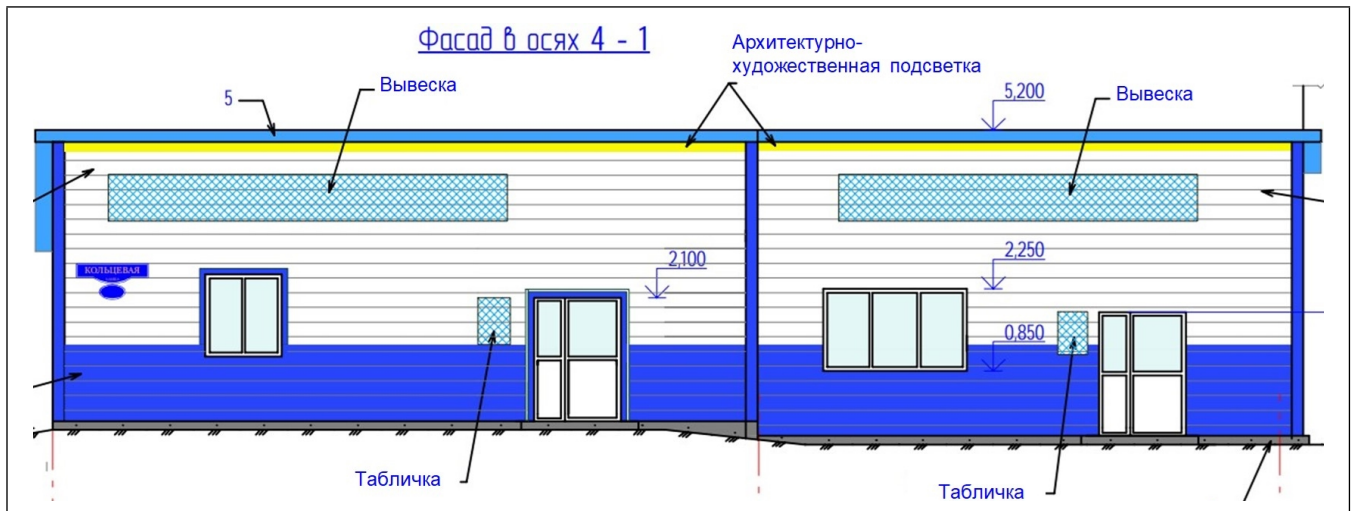


### 5. Подсветка фасадов объекта:

Архитектурная подсветка предусмотрена на фасадах 4-1, А-Д, указано в разделе 2 (архитектурно - стилистические характеристики объекта).

### 6. Размещение информационных конструкций (вывесок)\*\*\*:

Размещение вывесок предусмотрено на фасадах 4-1, А-Д.



**\*\*\*Размеры вывесок выполнить в соответствии с требованиями пункта 11.2.8. (д) Правил благоустройства территории муниципального образования города Благовещенска, утвержденных решением Благовещенской городской Думы от 30.11.2023 № 63/108 (<https://www.admblag.ru/upload/iblock/01e/x32w36pulm5xd0i2zjxbqt6x3p2uia43.pdf>).**

**Максимальный размер настенных конструкций, размещаемых организациями, индивидуальными предпринимателями на внешних поверхностях зданий, строений, сооружений, подбирается с учетом архитектурных особенностей объекта и не должен превышать:**

- по высоте для вывесок из отдельных букв (без подложки) - 0,70 м;
- по высоте для вывесок из букв на подложке - 1 м;
- по длине - 70 процентов от длины фасада, соответствующей занимаемым данными организациями, индивидуальными предпринимателями помещениям, но не более 10 м для единичной конструкции.

Перед изготовлением и монтажом вывесок необходимо получить согласование по административному регламенту предоставления муниципальной услуги «Установка информационной вывески, согласование дизайн - проекта размещения вывески» (постановление администрации города Благовещенска № 1812 от 14.04.2023) <https://www.admblag.ru/upload/iblock/214/cqb10acr58vxue6l666feq4nr61342vv.pdf>.

**7. Размещение информационной конструкции (знак адресации):**

Место размещение предусмотрено на фасаде 4-1, указано в разделе 2 (архитектурно - стилистические характеристики объекта).

Установку номерного знака здания и наименование улицы с подсветкой выполнить с учетом требований Постановления мэра города Благовещенска №132 от 27.07.2009 «Об упорядочении размещения указателей наименований улиц и наименований знаков зданий на территории муниципального образования города Благовещенска» <https://www.admblag.ru/files/address/132.pdf>.

Дополнительно сообщаем, что в представленных альбомах (2629-21-01-КР, 2629-21-01-АР, 2629 - 21 - ПЦРФ) некорректно отображена текстовая часть документов.

Информируем, что настоящее решение о согласовании архитектурно-градостроительного облика объекта капитального строительства подлежит размещению в сетевом издании «Официальный сайт Администрации города Благовещенск» ([www.admblag.ru](http://www.admblag.ru)), в соответствии с п. 15 (а) Постановления Правительства РФ № 857 от 29.05.2023 «Об утверждении требований к архитектурно-градостроительному облику объекта капитального строительства и Правил согласования архитектурно-градостроительного облика объекта капитального строительства».

Заместитель мэра города  
Благовещенска

А.Е. Воронов

ДОКУМЕНТ ПОДПИСАН  
ЭЛЕКТРОННОЙ ПОДПИСЬЮ

Сертификат 52FE0365C4C5C69602C5168592854C8A  
Владелец **Воронов Александр Евгеньевич**  
Действителен с 28.05.2024 по 21.08.2025